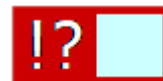
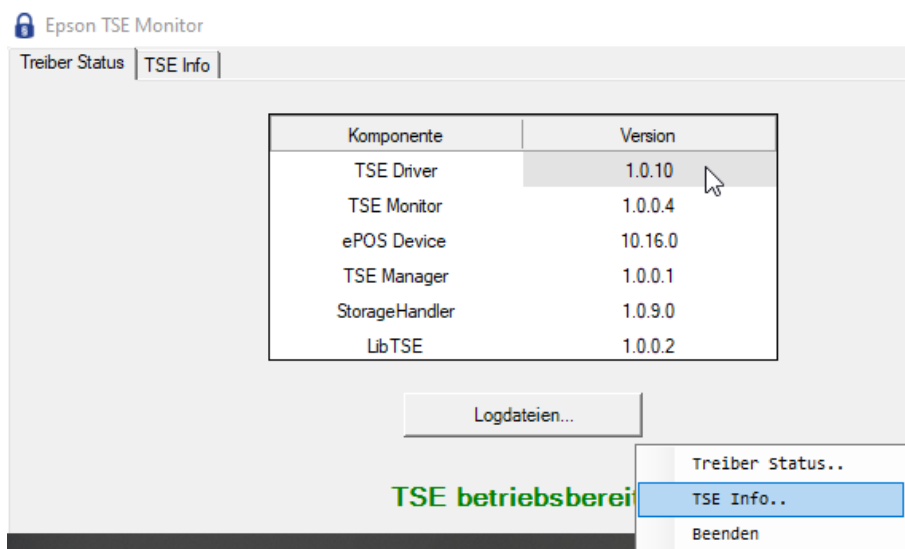


# Installationsanleitung Small Cash 12M DLL-Update der Signaturerstellungseinheit (TSE) in Deutschland

Sie haben die **aktuelle Version** (Small Cash 12M Version **5.21**. | Stand: **21.03.2023**) mit dem Updatemanager installiert. Es wurde eine neue TSE-DLL mit geliefert und beim erneuten Programmstart streikt die EPSON-TSE? Dann müssen die DLL-Dateien einmalig mit Admin-Rechten erneut registriert werden:

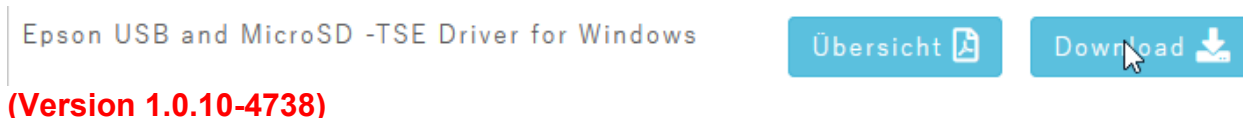


Ihr **EPSON USB-TSE Treiber** ist auf aktuellem Stand (**Version 1.0.10-4738 aus 05/2022?**)



Wenn aktuell, weiter mit Seite 2 (DLL registrieren) - sonst finden Sie den aktuellen Treiber unter:  
Installieren Sie den **aktuellen EPSON USB-TSE Treiber** unter:

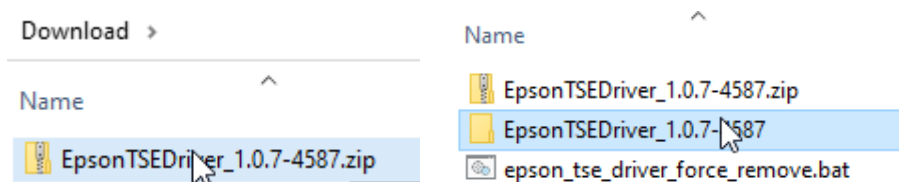
<https://support.epson.net/setupnavi/?PINF=swlist&OSC=MI&LG2=DE&MKN=USB-TSE%20for%20Germany>



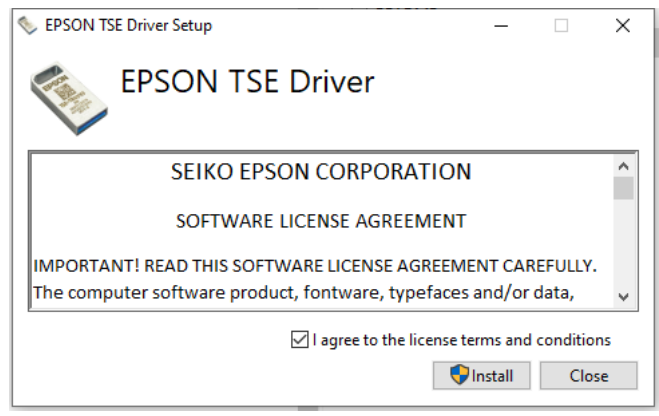
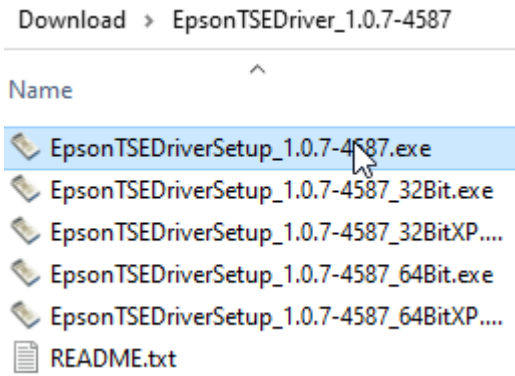
Sollte EPSON den Link wieder einmal geändert haben so suchen Sie nach „Epson TSE USB Treiber“ oder benutzen den Treiber von unserer Seite:


[https://www.kleines-kassensystem.de/EpsonTSEDriver\\_1.0.10-4738.zip](https://www.kleines-kassensystem.de/EpsonTSEDriver_1.0.10-4738.zip)


Entpacken Sie die herunter-geladene ZIP-Datei (z.B. rechte Maustaste hier entpacken).



Starten Sie die Installation mit einem Doppelklick auf die Anwendung **TSEDriverSetup\_1.0.x.exe**, folgenden den Anweisungen, übernehmen alle Voreinstellungen ohne Änderungen und akzeptieren die Lizenzbedingungen.



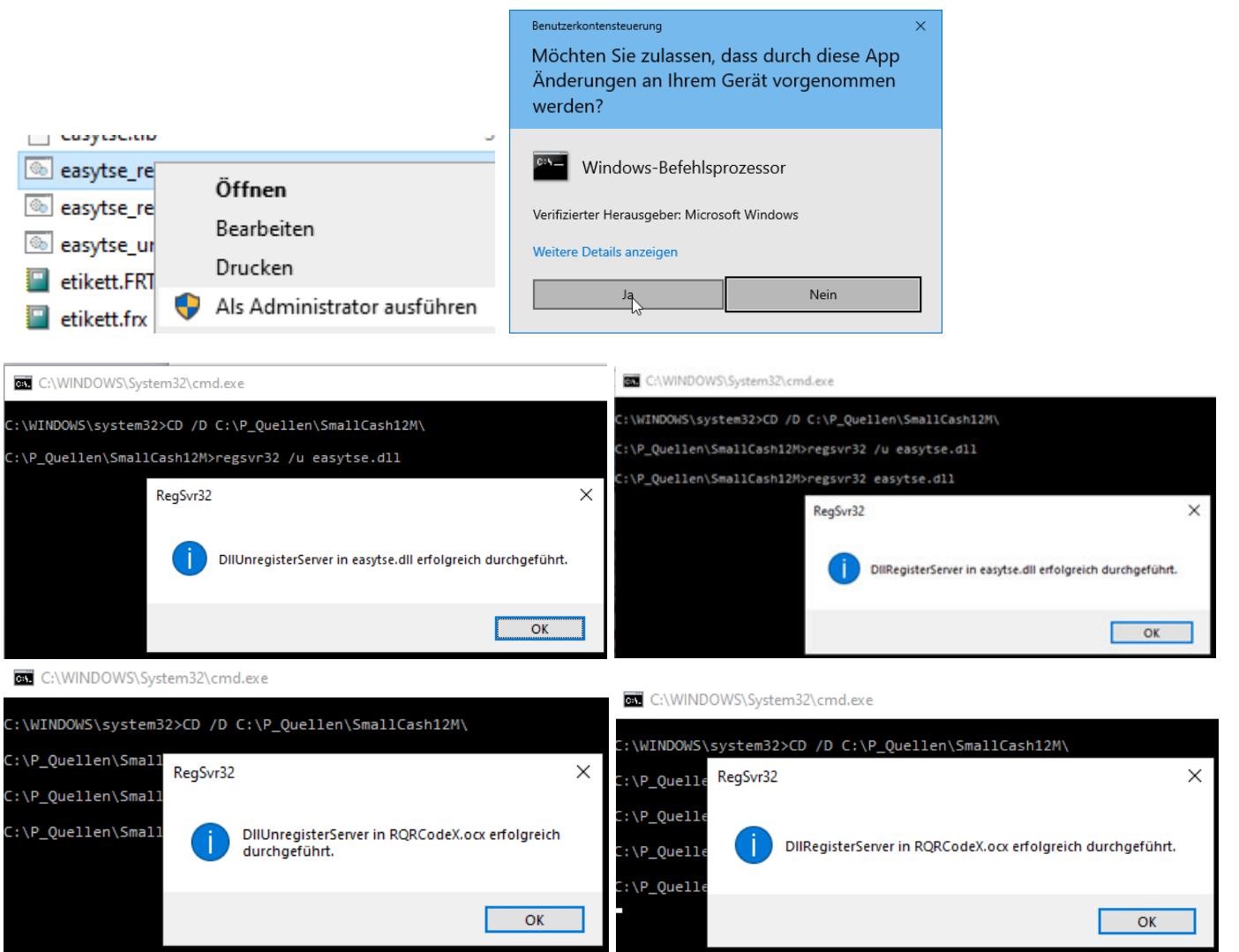
Nach Abschluss der Installation finden Sie das neue Icon  in der Taskleiste und Sie können die EPSON-TSE-Einheit an einen USB-Anschluss, der möglichs der selbe bleiben sollte, anstecken.

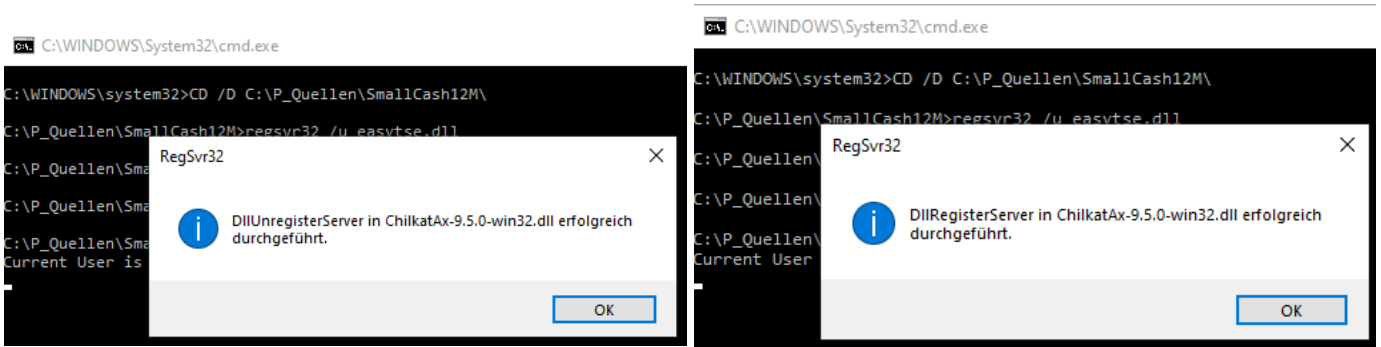
Wurde der USB-Stick korrekt erkannt, wechselt das Symbol auf grün  **Epson TSE - TSE betriebsbereit** und Sie können Details (rechte Maustaste, TSE Info..) der TSE-Einheit abrufen, die von uns bereits vorkonfiguriert wurden.



**Registrieren Sie die neue easytse.dll wie folgt:**

Im Programmverzeichnis liegt u.a. die Batch-Datei „easytse\_regi.bat“ Wechseln Sie in das Verzeichnis, klicken die Datei an und führen sie über die rechte Maustaste und „**Als Administrator ausführen**“ aus. Meldungen beim Ausführen der easytse\_regi.at zum Vergleichen:





Werden alle Dateien ohne Fehlermeldungen registriert, starten Sie den PC neu und führen einen erneuten Programmstart aus. Nun sollte die TSE-Einheit erkannt werden. Wenn dies auch nicht hilft, wenden Sie sich mit dieser Anleitung an Ihren IT-Betreuer oder bestellen bei uns eine Fernwartung. (<https://www.kraehe.net/fernwartung.htm>).

## Weiterführende Informationen:

### Handbuch

<https://www.kleines-kassensystem.de/Programmbeschreibung.pdf>

### Fragen und Antworten

[https://www.kleines-kassensystem.de/kassensystem\\_faq.htm](https://www.kleines-kassensystem.de/kassensystem_faq.htm)

### Hinweise Datensicherung / Rücksicherung

<https://www.kleines-kassensystem.de/Datensicherung.pdf>

### Bund

<https://www.bsi.bund.de/SharedDocs/Downloads/DE/BSI/Publikationen/TechnischeRichtlinien/TR03153/TR-03153.html>